

Rapport de mission de repérage des matériaux et produits contenant de l'amiante avant réalisation de travaux

Norme NF X 46-020 V .2017

9 RUE ALBERT ROUSSEL

77510 REBAIS



A \ INFORMATIONS GENERALES

A.1 \ DESIGNATION DU BÂTIMENT

Nature du bâtiment :	LOGEMENTS COLLECTIFS	Adresse :	9 RUE ALBERT ROUSSEL 77510 REBAIS
Date du permis de construire ou date de construction		Bâtiment :	
Etage :	R+1	Porte :	
Ref Cadastrale :	NC	Propriété de :	OPH77 10 AVENUE CHARLES PEGUY 77000 MELUN

A.2 \ DESIGNATION DU DONNEUR D'ORDRE

Nom :	OPH77	Documents remis :	
Adresse :	10 AVENUE CHARLES PEGUY 77000 MELUN	Moyens mis à disposition :	

A.3 \ EXECUTION DE LA MISSION

RAPPORT N° :	54LAE0101	Laboratoire d'Analyses :	ITGA
Repérage réalisé le :	06/09/2019	Adresse laboratoire :	3 RUE ARMAND HERPIN LACROIX - CS 46537 35065 RENNES CEDEX
Accompagnateur :		Numéro d'accréditation :	1-5967
Par :	Mickaël JULIEN	Organisme d'assurance professionnelle :	AXA France
N° certificat :	CPDI 4129	Adresse assurance :	313 Terrasses de l'Arche 92727 NANTERRE CEDEX
Date d'obtention :	01/01/2017	N° de contrat d'assurance :	10158549604
Organisme certificateur	I.CERT Parc Edonia - Bâtiment G - Rue de la Terre Victoria - 35760 SAINT-GREGOIRE	Date de validité :	31/12/2019

B \ CACHET DU DIAGNOSTIQUEUR

FAIT LE 18/09/2019

Cabinet : EXPERT HABITAT & INDUSTRIE INGENIERIE

Nom du responsable : **DE TINGUY Emmanuel**

Nom du diagnostiqueur : **Mickaël JULIEN**



C\ SOMMAIRE

Table des matières

A \ INFORMATIONS GENERALES	2
A.1 \ DESIGNATION DU BÂTIMENT	2
A.2 \ DESIGNATION DU DONNEUR D'ORDRE	2
A.3 \ EXECUTION DE LA MISSION.....	2
B \ CACHET DU DIAGNOSTIQUEUR	2
C \ SOMMAIRE	3
D \ CONCLUSIONS	4
E \ PROGRAMME DE REPERAGE	8
F \ CONDITIONS DE REALISATION DU REPERAGE	10
G \ RAPPORTS PRECEDENTS.....	10
H \ RESULTATS DETAILLES DU REPERAGE	11
ANNEXE 1 – PHOTOS DES ELEMENTS AMIANTES ET/OU NON AMIANTES.....	23
ANNEXE 3 – PROCES VERBAUX D'ANALYSES.....	29
ATTESTATION(S).....	31
CERTIFICAT DE COMPETENCES	32

D\ CONCLUSIONS

Dans le cadre de la mission décrite en tête de rapport, il a été repéré des matériaux et produits contenant de l'amiante

PIECE	ETAGE	ELEMENTS	DESCRIPTIF LABORATOIRE	REPERAGE	Echantillon	METHODE	ETAT	RESULTAT
Chambre 1	R+1	Enduit béton	Peinture non séparable + toile fibreuse blanche non séparable + enduit plâtreux blanc en vrac	Mur A	54LAE0101P001	RESULTAT ANALYSE	BON ETAT	Présence de fibres d'amiante (*)
Débarras	R+1	Enduit béton	Peinture non séparable + toile fibreuse blanche non séparable + enduit plâtreux blanc en vrac	Mur D	54LAE0101P001	ZPSO	BON ETAT	Présence de fibres d'amiante (*)
Séjour	R+1	Enduit béton	Peinture non séparable + toile fibreuse blanche non séparable + enduit plâtreux blanc en vrac	Mur A	54LAE0101P001	ZPSO	BON ETAT	Présence de fibres d'amiante (*)
Salle de bains	R+1	Enduit béton	Peintures multiples non séparable + toile fibreuse blanche en faible quantité non séparable + enduit plâtreux blanc en vrac	Plafond	54LAE0101P003	RESULTAT ANALYSE	BON ETAT	Amiante détecté (Trémolite)

PIECE	ETAGE	ELEMENTS	DESCRIPTIF LABORATOIRE	REPERAGE	Echantillon	METHODE	ETAT	RESULTAT
Cuisine	R+1	Enduit béton	Peintures multiples non séparable + toile fibreuse blanche en faible quantité non séparable + enduit plâtreux blanc en vrac	Plafond	54LAE0101P003	ZPSO	BON ETAT	Amiante détecté (Trémolite)
WC	R+1	Enduit béton	Peintures multiples non séparable + toile fibreuse blanche en faible quantité non séparable + enduit plâtreux blanc en vrac	Plafond	54LAE0101P003	ZPSO	BON ETAT	Amiante détecté (Trémolite)
Débarras	R+1	Revêtement souple	Colle polymère jaune non séparable + dalle dure cassante grise	Sol	54LAE0101P004	RESULTAT ANALYSE	BON ETAT	Fr2:Amiante détecté (Chrysotile)
Débarras	R+1	Revêtement souple	Colle bitumineuse noire + ragréage gris hétérogène non séparable	Sol	54LAE0101P004	RESULTAT ANALYSE	BON ETAT	Fr3:Amiante détecté (Chrysotile)
Chambre 1	R+1	Revêtement souple	Colle polymère jaune non séparable + dalle dure cassante grise	Sol	54LAE0101P004	ZPSO	BON ETAT	Fr2:Amiante détecté (Chrysotile)
Chambre 1	R+1	Revêtement souple	Colle bitumineuse noire + ragréage gris hétérogène non séparable	Sol	54LAE0101P004	ZPSO	BON ETAT	Fr3:Amiante détecté (Chrysotile)
Chambre 2	R+1	Revêtement souple	Colle polymère jaune non séparable + dalle dure cassante grise	Sol	54LAE0101P004	ZPSO	BON ETAT	Fr2:Amiante détecté (Chrysotile)

PIECE	ETAGE	ELEMENTS	DESCRIPTIF LABORATOIRE	REPERAGE	Echantillon	METHODE	ETAT	RESULTAT
Chambre 2	R+1	Revêtement souple	Colle bitumineuse noire + ragréage gris hétérogène non séparable	Sol	54LAE0101P004	ZPSO	BON ETAT	Fr3:Amiante détecté (Chrysotile)
Entrée	R+1	Revêtement souple	Colle polymère jaune non séparable + dalle dure cassante grise	Sol	54LAE0101P004	ZPSO	BON ETAT	Fr2:Amiante détecté (Chrysotile)
Entrée	R+1	Revêtement souple	Colle bitumineuse noire + ragréage gris hétérogène non séparable	Sol	54LAE0101P004	ZPSO	BON ETAT	Fr3:Amiante détecté (Chrysotile)
Séjour	R+1	Revêtement souple	Colle polymère jaune non séparable + dalle dure cassante grise	Sol	54LAE0101P004	ZPSO	BON ETAT	Fr2:Amiante détecté (Chrysotile)
Séjour	R+1	Revêtement souple	Colle bitumineuse noire + ragréage gris hétérogène non séparable	Sol	54LAE0101P004	ZPSO	BON ETAT	Fr3:Amiante détecté (Chrysotile)
WC	R+1	Enduit plaque de plâtre	Peintures multiples non séparable + toile fibreuse blanche en faible quantité non séparable + papier non séparable + carton non séparable + enduit plâtreux blanc	Mur C	54LAE0101P006	RESULTAT ANALYSE	BON ETAT	Amiante détecté (Chrysotile)

PIECE	ETAGE	ELEMENTS	DESCRIPTIF LABORATOIRE	REPERAGE	Echantillon	METHODE	ETAT	RESULTAT
Salle de bains	R+1	Enduit plaque de plâtre	Peintures multiples non séparable + toile fibreuse blanche en faible quantité non séparable + papier non séparable + carton non séparable + enduit plâtreux blanc	Mur A	54LAE0101P006	ZPSO	BON ETAT	Amiante détecté (Chrysotile)
WC	R+1	Enduit plaque de plâtre	Peintures multiples non séparable + toile fibreuse blanche en faible quantité non séparable + papier non séparable + carton non séparable + enduit plâtreux blanc	Mur B	54LAE0101P006	ZPSO	BON ETAT	Amiante détecté (Chrysotile)
Cuisine	R+1	Revêtement souple	Colle polymère jaune non séparable + dalle dure cassante grise + colle bitumineuse noire en faible quantité non séparable	Sol	54LAE0101P008	RESULTAT ANALYSE	DEGRADATION PARTIELLE	Fr2:Amiante détecté (Chrysotile)
Salle de bains	R+1	Revêtement souple	Colle polymère jaune non séparable + dalle dure cassante grise + colle bitumineuse noire en faible quantité non séparable	Sol	54LAE0101P008	ZPSO	DEGRADATION PARTIELLE	Fr2:Amiante détecté (Chrysotile)

PIECE	ETAGE	ELEMENTS	DESCRIPTIF LABORATOIRE	REPERAGE	Echantillon	METHODE	ETAT	RESULTAT
WC	R+1	Revêtement souple	Colle polymère jaune non séparable + dalle dure cassante grise + colle bitumineuse noire en faible quantité non séparable	Sol	54LAE0101P008	ZPSO	DEGRADATION PARTIELLE	Fr2:Amiante détecté (Chrysotile)

JP : Jugement Personnel, ZPSO : Zone présentant des similitudes d'Ouvrage

Liste des locaux non visités concernés par les travaux et justification

PIECE	ETAGE	STATUT DE VISITE
NEANT		

Liste des éléments non inspectés et justification

PIECE	ETAGE	ELEMENTS	REPERAGE	RESULTAT
NEANT				

E \ PROGRAMME DE REPERAGE

PIECES CONCERNEES	PERIMETRE DU REPERAGE	REPERAGE	TRAVAUX	ELEMENTS	Echantillonnage	REMARQUES PARTICULIERES
	LOGEMENTS COLLECTIFS		Selon BT			

OFFICE PUBLIC DE L'HABITAT 77		PAGE N° 1
NOM ET ADRESSE DE L'EXPÉDITEUR		BON DE TRAVAUX 2019 18443
OFFICE PUBLIC DE L'HABITAT 77 ANT. PAYS DE LA BRIE 29 SQUARE MONTMIRAIL 77260 LA FERTE SOUS JOUARRE Tél : 01 64 14 11 11 Siret: 27770001900015		EXPERT HABITAT INGENIERIE 33 BIS BOULEVARD GAMBETTA 3EME ETAGE 78300 POISSY
Réf. fournisseur F / 5149 Marché n° 2017 4475 1 Provenance PAYS DE LA BRIE Objet DIVERS	Téléphone 0321734144	
SERVICE SCE PAYS DE LA BRIE	ÉMETTEUR TOUBAGHI DRISS	
LOCALISATION	Programme 54 REBAIS - LE CHAMP GIBLOIS Tranche 1 Ensemble B000 Escalier AE Étage 01 Logement 1 Module 54LAE0101 Retrait des clés CHEZ LE GARDIEN	
ADRESSE	<i>Albert</i> 9 RUE A. ROUSSEL 77510 REBAIS	

DÉLAI D'EXECUTION 7 **JOURS** **PÉRIODE DU** 05-08-2019 **AU** 11-08-2019

ARTICLE	DESIGNATION	QUANTITÉ	PRIX UNITAIRE H.T.	TOTAL H.T.
AMI46	REPERAGE AMIANTE AVANT TVX - TVX	1,00	5,00	5,00
	D'ENTRETIEN OU REPARATIONS - ENTRE 11 ET			
AMI73	ANALYSE EN LABORATOIRE - ANALYSE MET	6,00	48,00	288,00
	ANALYSE DE 1 A 10 PRELEVEMENTS ISSUS			
TOTAL H.T.				293,00
H.T. ACTUALISE				
COEFFICIENT REGIONAL				
RABAIS				
TOTAL H.T.				
T.V.A.	20,00 %			58,60
TOTAL T.T.C.				351,60

05-08-2019 REPERAGE ET ANALYSE
 SOLS, MURS ET PLAFONDS
 TEL M.BERTIN 06.86.40.91.49

AFFECTATION BUDGETAIRE				CODES STRUCTURE ET SCHÉMA : TECHNI	
CODE BUDGET	RUBRIQUE	INSTANCES		LIBELLÉ DU POSTE BUDGÉTAIRE	MONTANT T.T.C.
1 HONAMIA	A760	AEST	EST	HONORAIRES DIAG AMIANTE	351,60

AFFECTATION ANALYTIQUE				
CODE BUDGET	RUBRIQUE	INSTANCES	RÉFÉRENCES PATRIMOINE	RÉFÉRENCES OCCUPANT
1 HONAMIA	54	1	B000 AE 54LAE0101	L 9924663
MONTANT T.T.C.				
351,60				

Voir en page 2 la suite du BON DE TRAVAUX 2019 18443

ORIGINAL À CONSERVER PAR LE DESTINATAIRE

ELEMENTS A SONDER OU A ANALYSER NON PRESENTS:

Plinthes carrelage/,Sol sous meuble d'evier/

Rapport N° : 54LAE0101 06/09/2019

Version : 18/09/2019

F \ CONDITIONS DE REALISATION DU REPERAGE

Le repérage amiante avant travaux, contient les informations sur la présence d'amiante dans les matériaux et produits du bâtiment afin d'informer les intervenants réalisant des activités ou interventions sur des matériaux et/ou équipements susceptibles de libérer des fibres d'amiante selon la liste citée dans le cadre E.

Il consiste à identifier et localiser, par inspections visuelles et investigations approfondies pouvant être destructives, l'ensemble des matériaux et produits contenant de l'amiante incorporés ou faisant indissociablement corps avec les locaux et les zones de l'immeuble objet des travaux.

Lorsque l'absence de marquages spécifiques ou de documents ne permet pas à l'opérateur de repérage d'attester de la présence ou de la non présence d'amiante dans les matériaux et produits, des prélèvements seront effectués afin de déterminer par analyse la présence ou non d'amiante.

Procédures de prélèvement :

Les prélèvements sur des matériaux ou produits susceptibles de contenir de l'amiante sont réalisés en vertu des dispositions du Code du Travail.

Le matériel de prélèvement est adapté à l'opération à réaliser afin de générer le minimum de poussières. Dans le cas où une émission de poussières est prévisible, le matériau ou produit est mouillé à l'eau à l'endroit du prélèvement (sauf risque électrique) et, si nécessaire, une protection est mise en place au sol ; de même, le point de prélèvement est stabilisé après l'opération (pulvérisation de vernis ou de laque, par exemple).

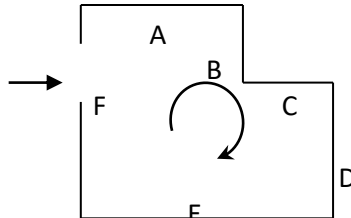
Pour chaque prélèvement, des outils propres et des gants à usage unique sont utilisés afin d'éliminer tout risque de contamination croisée. Dans tous les cas, les équipements de protection individuelle sont à usage unique.

L'accès à la zone à risque (sphère de 1 à 2 mètres autour du point de prélèvement) est interdit pendant l'opération. Si l'accompagnateur doit s'y tenir, il porte les mêmes équipements de protection individuelle que l'opérateur de repérage.

L'échantillon est immédiatement conditionné, après son prélèvement, dans un double emballage individuel étanche.

Les informations sur toutes les conditions existantes au moment du prélèvement susceptible d'influencer l'interprétation des résultats des analyses (environnement du matériau, contamination éventuelle, etc.) seront, le cas échéant, mentionnées dans la fiche d'identification et de cotation en annexe.

Sens du repérage pour évaluer un local :



G \ RAPPORTS PRECEDENTS

NEANT

H \ RESULTATS DETAILLES DU REPERAGE

LISTE DES LOCAUX / PARTIES D'IMMEUBLE VISITEES/NON VISITEES CONCERNEES PAR LES TRAVAUX ET JUSTIFICATION

PIECE	ETAGE	JUSTIFICATION	VISITE	TRAVAUX
Entrée	R+1		OUI	CONCERNEE
Salle de bains	R+1		OUI	CONCERNEE
WC	R+1		OUI	CONCERNEE
Gaine technique	R+1		OUI	CONCERNEE
Cuisine	R+1		OUI	CONCERNEE
Séjour	R+1		OUI	CONCERNEE
Balcon	R+1		OUI	CONCERNEE
Débarras	R+1		OUI	CONCERNEE
Gaine technique	R+1		OUI	CONCERNEE
Chambre 2	R+1		OUI	CONCERNEE
Chambre 1	R+1		OUI	CONCERNEE

DESCRIPTION DES REVETEMENTS EN PLACE AU JOUR DE LA VISITE

PIECE	ETAG E	MUR1	MUR2	MUR 3	MUR 4	PLANCHE R BAS	PLANCHE R HAUT	PORTE S	FENETRE 1	FENETRE 2
Entrée	R+1	Plaque de plâtre	Béton			Sol souple	Enduit	BOIS		
Salle de bains	R+1	Plaque de plâtre	Béton			Sol souple	Enduit	BOIS		
WC	R+1	Béton	Plaque de plâtre			Sol souple	Enduit	BOIS		
Gaine technique	R+1									
Cuisine	R+1	Périphériques / Doublage (plaque de plâtre + isolant)	Béton			Sol souple	Enduit	BOIS	PVC	
Séjour	R+1	Béton	Périphériques / Doublage (plaque de plâtre + isolant)	Plaque de plâtre		Sol souple	Enduit	BOIS	PVC	
Balcon	R+1	Béton				Peinture	Enduit	PVC	PVC	
Débarras	R+1	Plaque de plâtre	Béton			Sol souple	Enduit	BOIS		
Gaine technique	R+1									

PIECE	ETAG E	MUR1	MUR2	MUR 3	MUR 4	PLANCHE R BAS	PLANCHE R HAUT	PORTE S	FENETRE 1	FENETRE 2
Chambre 2	R+1	Plaque de plâtre	Périphériques / Doublage (plaque de plâtre + isolant)			Sol souple	Enduit	BOIS	PVC	
Chambre 1	R+1	Béton	Périphériques / Doublage (plaque de plâtre + isolant)	Plaques de plâtre		Sol souple	Enduit		PVC	

LA LISTE DES MATERIAUX OU PRODUITS CONTENANT DE L'AMIANTE, SUR ZONE DE SIMILITUDE D'OUVRAGE ET SUR JUGEMENT PERSONNEL

PIECE	ETAG E	ELEMENTS	DESCRIPTIF LABORATOIRE	Echantillon	REPERAGE	ETAT	RESULTAT	METHODE
Débarras	R+1	Enduit béton	Peinture non séparable + toile fibreuse blanche non séparable + enduit plâtreux blanc en vrac	54LAE0101P00 1	Mur D	BON ETAT	Présence de fibres d'amiante (*)	ZPSO
Séjour	R+1	Enduit béton	Peinture non séparable + toile fibreuse blanche non séparable + enduit plâtreux blanc en vrac	54LAE0101P00 1	Mur A	BON ETAT	Présence de fibres d'amiante (*)	ZPSO
Cuisine	R+1	Enduit béton	Peintures multiples non séparable + toile fibreuse blanche en faible quantité non séparable + enduit plâtreux blanc en vrac	54LAE0101P00 3	Plafond	BON ETAT	Amiante détecté (Trémolite)	ZPSO

PIECE	ETAGE	ELEMENTS	DESCRIPTIF LABORATOIRE	Echantillon	REPERAGE	ETAT	RESULTAT	METHODE
WC	R+1	Enduit béton	Peintures multiples non séparable + toile fibreuse blanche en faible quantité non séparable + enduit plâtreux blanc en vrac	54LAE0101P003	Plafond	BON ETAT	Amiante détecté (Trémolite)	ZPSO
Chambre 1	R+1	Revêtement souple	Colle polymère jaune non séparable + dalle dure cassante grise	54LAE0101P004	Sol	BON ETAT	Fr2:Amiante détecté (Chrysotile)	ZPSO
Chambre 1	R+1	Revêtement souple	Colle bitumineuse noire + ragréage gris hétérogène non séparable	54LAE0101P004	Sol	BON ETAT	Fr3:Amiante détecté (Chrysotile)	ZPSO
Chambre 2	R+1	Revêtement souple	Colle polymère jaune non séparable + dalle dure cassante grise	54LAE0101P004	Sol	BON ETAT	Fr2:Amiante détecté (Chrysotile)	ZPSO
Chambre 2	R+1	Revêtement souple	Colle bitumineuse noire + ragréage gris hétérogène non séparable	54LAE0101P004	Sol	BON ETAT	Fr3:Amiante détecté (Chrysotile)	ZPSO
Entrée	R+1	Revêtement souple	Colle polymère jaune non séparable + dalle dure cassante grise	54LAE0101P004	Sol	BON ETAT	Fr2:Amiante détecté (Chrysotile)	ZPSO
Entrée	R+1	Revêtement souple	Colle bitumineuse noire + ragréage gris hétérogène non séparable	54LAE0101P004	Sol	BON ETAT	Fr3:Amiante détecté (Chrysotile)	ZPSO
Séjour	R+1	Revêtement souple	Colle polymère jaune non séparable + dalle dure cassante grise	54LAE0101P004	Sol	BON ETAT	Fr2:Amiante détecté (Chrysotile)	ZPSO

PIECE	ETAGE	ELEMENTS	DESCRIPTIF LABORATOIRE	Echantillon	REPERAGE	ETAT	RESULTAT	METHODE
Séjour	R+1	Revêtement souple	Colle bitumineuse noire + ragréage gris hétérogène non séparable	54LAE0101P004	Sol	BON ETAT	Fr3:Amiante détecté (Chrysotile)	ZPSO
Salle de bains	R+1	Enduit plaque de plâtre	Peintures multiples non séparable + toile fibreuse blanche en faible quantité non séparable + papier non séparable + carton non séparable + enduit plâtreux blanc	54LAE0101P006	Mur A	BON ETAT	Amiante détecté (Chrysotile)	ZPSO
WC	R+1	Enduit plaque de plâtre	Peintures multiples non séparable + toile fibreuse blanche en faible quantité non séparable + papier non séparable + carton non séparable + enduit plâtreux blanc	54LAE0101P006	Mur B	BON ETAT	Amiante détecté (Chrysotile)	ZPSO
Salle de bains	R+1	Revêtement souple	Colle polymère jaune non séparable + dalle dure cassante grise + colle bitumineuse noire en faible quantité non séparable	54LAE0101P008	Sol	DEGRADATION PARTIELLE	Fr2:Amiante détecté (Chrysotile)	ZPSO

PIECE	ETAGE	ELEMENTS	DESCRIPTIF LABORATOIRE	Echantillon	REPERAGE	ETAT	RESULTAT	METHODE
WC	R+1	Revêtement souple	Colle polymère jaune non séparable + dalle dure cassante grise + colle bitumineuse noire en faible quantité non séparable	54LAE0101P008	Sol	DEGRADATION PARTIELLE	Fr2:Amiante détecté (Chrysotile)	ZPSO

JP : Jugement Personnel, ZPSO : Zone présentant des similitudes d'Ouvrage

LA LISTE DES MATERIAUX OU PRODUITS CONTENANT DE L'AMIANTE, APRES ANALYSE

PIECE	ETAGE	ELEMENTS	DESCRIPTIF LABORATOIRE	Echantillon	REPERAGE	ETAT	RESULTAT
Chambre 1	R+1	Enduit béton	Peinture non séparable + toile fibreuse blanche non séparable + enduit plâtreux blanc en vrac	54LAE0101P001	Mur A	BON ETAT	Présence de fibres d'amiante (*)
Salle de bains	R+1	Enduit béton	Peintures multiples non séparable + toile fibreuse blanche en faible quantité non séparable + enduit plâtreux blanc en vrac	54LAE0101P003	Plafond	BON ETAT	Amiante détecté (Trémolite)
Débarras	R+1	Revêtement souple	Colle polymère jaune non séparable + dalle dure cassante grise	54LAE0101P004	Sol	BON ETAT	Fr2:Amiante détecté (Chrysotile)
Débarras	R+1	Revêtement souple	Colle bitumineuse noire + ragréage gris hétérogène non séparable	54LAE0101P004	Sol	BON ETAT	Fr3:Amiante détecté (Chrysotile)

PIECE	ETAGE	ELEMENTS	DESCRIPTIF LABORATOIRE	Echantillon	REPERAGE	ETAT	RESULTAT
WC	R+1	Enduit plaque de plâtre	Peintures multiples non séparable + toile fibreuse blanche en faible quantité non séparable + papier non séparable + carton non séparable + enduit plâtreux blanc	54LAE0101P006	Mur C	BON ETAT	Amiante détecté (Chrysotile)
Cuisine	R+1	Revêtement souple	Colle polymère jaune non séparable + dalle dure cassante grise + colle bitumineuse noire en faible quantité non séparable	54LAE0101P008	Sol	DEGRADATION PARTIELLE	Fr2:Amiante détecté (Chrysotile)

JP : Jugement Personnel, ZPSO : Zone présentant des similitudes d'Ouvrage

LA LISTE DES MATERIAUX SUSCEPTIBLES DE CONTENIR DE L'AMIANTE, MAIS N'EN CONTENANT PAS.

PIECE	ETAGE	ELEMENTS	DESCRIPTIF LABORATOIRE	Echantillon	REPERAGE	ETAT	RESULTAT	METHODE
Chambre 2	R+1	Enduit béton	Peinture non séparable + toile fibreuse blanche en faible quantité non séparable + matériau gris en vrac + enduit plâtreux blanc en vrac non séparable	54LAE0101P002	Plafond	BON ETAT	Amiante non détecté	RESULTAT ANALYSE
Chambre 1	R+1	Enduit béton	Peinture non séparable + toile fibreuse blanche en faible quantité non séparable + matériau gris en vrac + enduit plâtreux blanc en vrac non séparable	54LAE0101P002	Plafond	BON ETAT	Amiante non détecté	ZPSO

PIECE	ETAGE	ELEMENTS	DESCRIPTIF LABORATOIRE	Echantillon	REPERAGE	ETAT	RESULTAT	METHODE
Débarra s	R+1	Enduit béton	Peinture non séparable + toile fibreuse blanche en faible quantité non séparable + matériau gris en vrac + enduit plâtreux blanc en vrac non séparable	54LAE0101P00 2	Plafond	BON ETAT	Amiante non détecté	ZPSO
Entrée	R+1	Enduit béton	Peinture non séparable + toile fibreuse blanche en faible quantité non séparable + matériau gris en vrac + enduit plâtreux blanc en vrac non séparable	54LAE0101P00 2	Plafond	BON ETAT	Amiante non détecté	ZPSO
Séjour	R+1	Enduit béton	Peinture non séparable + toile fibreuse blanche en faible quantité non séparable + matériau gris en vrac + enduit plâtreux blanc en vrac non séparable	54LAE0101P00 2	Plafond	BON ETAT	Amiante non détecté	ZPSO
Débarra s	R+1	Revêtement souple	Revêtement souple marron	54LAE0101P00 4	Sol	BON ETAT	Fr1:Amiant e non détecté	RESULTAT ANALYSE
Chambr e 1	R+1	Revêtement souple	Revêtement souple marron	54LAE0101P00 4	Sol	BON ETAT	Fr1:Amiant e non détecté	ZPSO
Chambr e 2	R+1	Revêtement souple	Revêtement souple marron	54LAE0101P00 4	Sol	BON ETAT	Fr1:Amiant e non détecté	ZPSO
Entrée	R+1	Revêtement souple	Revêtement souple marron	54LAE0101P00 4	Sol	BON ETAT	Fr1:Amiant e non détecté	ZPSO
Séjour	R+1	Revêtement souple	Revêtement souple marron	54LAE0101P00 4	Sol	BON ETAT	Fr1:Amiant e non détecté	ZPSO

PIECE	ETAGE	ELEMENTS	DESCRIPTIF LABORATOIRE	Echantillon	REPERAGE	ETAT	RESULTAT	METHODE
Séjour	R+1	Enduit plaque de plâtre	Peinture en faible quantité non séparable + papier non séparable + carton non séparable + enduit plâtreux blanc en vrac	54LAE0101P005	Mur D	BON ETAT	Amiante non détecté	RESULTAT ANALYSE
Chambre 1	R+1	Enduit plaque de plâtre	Peinture en faible quantité non séparable + papier non séparable + carton non séparable + enduit plâtreux blanc en vrac	54LAE0101P005	Mur D	BON ETAT	Amiante non détecté	ZPSO
Chambre 2	R+1	Enduit plaque de plâtre	Peinture en faible quantité non séparable + papier non séparable + carton non séparable + enduit plâtreux blanc en vrac	54LAE0101P005	Mur A	BON ETAT	Amiante non détecté	ZPSO
Chambre 2	R+1	Enduit plaque de plâtre	Peinture en faible quantité non séparable + papier non séparable + carton non séparable + enduit plâtreux blanc en vrac	54LAE0101P005	Mur C	BON ETAT	Amiante non détecté	ZPSO
Chambre 2	R+1	Enduit plaque de plâtre	Peinture en faible quantité non séparable + papier non séparable + carton non séparable + enduit plâtreux blanc en vrac	54LAE0101P005	Mur D	BON ETAT	Amiante non détecté	ZPSO

PIECE	ETAGE	ELEMENTS	DESCRIPTIF LABORATOIRE	Echantillon	REPERAGE	ETAT	RESULTAT	METHODE
Débarra s	R+1	Enduit plaque de plâtre	Peinture en faible quantité non séparable + papier non séparable + carton non séparable + enduit plâtreux blanc en vrac	54LAE0101P00 5	Mur A	BON ETAT	Amiante non détecté	ZPSO
Débarra s	R+1	Enduit plaque de plâtre	Peinture en faible quantité non séparable + papier non séparable + carton non séparable + enduit plâtreux blanc en vrac	54LAE0101P00 5	Mur B	BON ETAT	Amiante non détecté	ZPSO
Débarra s	R+1	Enduit plaque de plâtre	Peinture en faible quantité non séparable + papier non séparable + carton non séparable + enduit plâtreux blanc en vrac	54LAE0101P00 5	Mur C	BON ETAT	Amiante non détecté	ZPSO
Débarra s	R+1	Enduit plaque de plâtre	Peinture en faible quantité non séparable + papier non séparable + carton non séparable + enduit plâtreux blanc en vrac	54LAE0101P00 5	Mur E	BON ETAT	Amiante non détecté	ZPSO
Débarra s	R+1	Enduit plaque de plâtre	Peinture en faible quantité non séparable + papier non séparable + carton non séparable + enduit plâtreux blanc en vrac	54LAE0101P00 5	Mur F	BON ETAT	Amiante non détecté	ZPSO

PIECE	ETAGE	ELEMENTS	DESCRIPTIF LABORATOIRE	Echantillon	REPERAGE	ETAT	RESULTAT	METHODE
Entrée	R+1	Enduit plaque de plâtre	Peinture en faible quantité non séparable + papier non séparable + carton non séparable + enduit plâtreux blanc en vrac	54LAE0101P00 5	Mur A	BON ETAT	Amiante non détecté	ZPSO
Entrée	R+1	Enduit plaque de plâtre	Peinture en faible quantité non séparable + papier non séparable + carton non séparable + enduit plâtreux blanc en vrac	54LAE0101P00 5	Mur B	BON ETAT	Amiante non détecté	ZPSO
Entrée	R+1	Enduit plaque de plâtre	Peinture en faible quantité non séparable + papier non séparable + carton non séparable + enduit plâtreux blanc en vrac	54LAE0101P00 5	Mur C	BON ETAT	Amiante non détecté	ZPSO
Cuisine	R+1	Enduit béton	Peintures multiples non séparable + toile fibreuse blanche non séparable + enduit plâtreux blanc	54LAE0101P00 7	Mur C	BON ETAT	Amiante non détecté	RESULTAT ANALYSE
Cuisine	R+1	Enduit béton	Peintures multiples non séparable + toile fibreuse blanche non séparable + enduit plâtreux blanc	54LAE0101P00 7	Mur B	BON ETAT	Amiante non détecté	ZPSO

PIECE	ETAGE	ELEMENTS	DESCRIPTIF LABORATOIRE	Echantillon	REPERAGE	ETAT	RESULTAT	METHODE
Cuisine	R+1	Enduit béton	Peintures multiples non séparable + toile fibreuse blanche non séparable + enduit plâtreux blanc	54LAE0101P00 7	Mur D	BON ETAT	Amiante non détecté	ZPSO
Salle de bains	R+1	Enduit béton	Peintures multiples non séparable + toile fibreuse blanche non séparable + enduit plâtreux blanc	54LAE0101P00 7	Mur B	BON ETAT	Amiante non détecté	ZPSO
Salle de bains	R+1	Enduit béton	Peintures multiples non séparable + toile fibreuse blanche non séparable + enduit plâtreux blanc	54LAE0101P00 7	Mur C	BON ETAT	Amiante non détecté	ZPSO
Salle de bains	R+1	Enduit béton	Peintures multiples non séparable + toile fibreuse blanche non séparable + enduit plâtreux blanc	54LAE0101P00 7	Mur D	BON ETAT	Amiante non détecté	ZPSO
WC	R+1	Enduit béton	Peintures multiples non séparable + toile fibreuse blanche non séparable + enduit plâtreux blanc	54LAE0101P00 7	Mur A	BON ETAT	Amiante non détecté	ZPSO
WC	R+1	Enduit béton	Peintures multiples non séparable + toile fibreuse blanche non séparable + enduit plâtreux blanc	54LAE0101P00 7	Mur D	BON ETAT	Amiante non détecté	ZPSO

PIECE	ETAGE	ELEMENTS	DESCRIPTIF LABORATOIRE	Echantillon	REPERAGE	ETAT	RESULTAT	METHODE
Cuisine	R+1	Revêtement souple	Revêtement souple beige	54LAE0101P008	Sol	DEGRADATION PARTIELLE	Fr1:Amiante non détecté	RESULTAT ANALYSE
Salle de bains	R+1	Revêtement souple	Revêtement souple beige	54LAE0101P008	Sol	DEGRADATION PARTIELLE	Fr1:Amiante non détecté	ZPSO
WC	R+1	Revêtement souple	Revêtement souple beige	54LAE0101P008	Sol	DEGRADATION PARTIELLE	Fr1:Amiante non détecté	ZPSO

JP : Jugement Personnel, ZPSO : Zone présentant des similitudes d'Ouvrage

ANNEXE 1 – PHOTOS DES ELEMENTS AMIANTES ET/OU NON AMIANTES

PRELEVEMENT : 54LAE0101P001			
NOM DU CLIENT	NUMERO DU DOSSIER		PIECE OU LOCAL
OPH77	54LAE0101 06/09/2019		Chambre 1 (R+1)
ELEMENT	DESCRIPTIF DU LABORATOIRE	DATE DE PRELEVEMENT	NOM DE L'OPERATEUR
Enduit béton	Peinture non séparable + toile fibreuse blanche non séparable + enduit plâtreux blanc en vrac	06/09/2019	JULIEN Mickaël
LOCALISATION		RESULTAT	
Mur A		Présence de fibres d'amiante (*)	

EMPLACEMENT



PRELEVEMENT : 54LAE0101P002			
NOM DU CLIENT	NUMERO DU DOSSIER		PIECE OU LOCAL
OPH77	54LAE0101 06/09/2019		Chambre 2 (R+1)
ELEMENT	DESCRIPTIF DU LABORATOIRE	DATE DE PRELEVEMENT	NOM DE L'OPERATEUR
Enduit béton	Peinture non séparable + toile fibreuse blanche en faible quantité non séparable + matériau gris en vrac + enduit plâtreux blanc en vrac non séparable	06/09/2019	JULIEN Mickaël
LOCALISATION		RESULTAT	
Plafond		Amiante non détecté	

EMPLACEMENT



PRELEVEMENT : 54LAE0101P003			
NOM DU CLIENT	NUMERO DU DOSSIER	PIECE OU LOCAL	
OPH77	54LAE0101 06/09/2019	Salle de bains (R+1)	
ELEMENT	DESCRIPTIF DU LABORATOIRE	DATE DE PRELEVEMENT	NOM DE L'OPERATEUR
Enduit béton	Peintures multiples non séparable + toile fibreuse blanche en faible quantité non séparable + enduit plâtreux blanc en vrac	06/09/2019	JULIEN Mickaël
LOCALISATION		RESULTAT	
Plafond		Amiante détecté (Trémolite)	

EMPLACEMENT



PRELEVEMENT : 54LAE0101P004			
NOM DU CLIENT	NUMERO DU DOSSIER	PIECE OU LOCAL	
OPH77	54LAE0101 06/09/2019	Débarras (R+1)	
ELEMENT	DESCRIPTIF DU LABORATOIRE	DATE DE PRELEVEMENT	NOM DE L'OPERATEUR
Revêtement souple	Revêtement souple marron	06/09/2019	JULIEN Mickaël
LOCALISATION		RESULTAT	
Sol		Fr1:Amiante non détecté	

EMPLACEMENT



PRELEVEMENT : 54LAE0101P004			
NOM DU CLIENT	NUMERO DU DOSSIER	PIECE OU LOCAL	
OPH77	54LAE0101 06/09/2019	Débarras (R+1)	
ELEMENT	DESCRIPTIF DU LABORATOIRE	DATE DE PRELEVEMENT	NOM DE L'OPERATEUR
Revêtement souple	Colle polymère jaune non séparable + dalle dure cassante grise	06/09/2019	JULIEN Mickaël
LOCALISATION		RESULTAT	
Sol		Fr2:Amiante détecté (Chrysotile)	

EMPLACEMENT



PRELEVEMENT : 54LAE0101P004			
NOM DU CLIENT	NUMERO DU DOSSIER	PIECE OU LOCAL	
OPH77	54LAE0101 06/09/2019	Débarras (R+1)	
ELEMENT	DESCRIPTIF DU LABORATOIRE	DATE DE PRELEVEMENT	NOM DE L'OPERATEUR
Revêtement souple	Colle bitumineuse noire + ragréage gris hétérogène non séparable	06/09/2019	JULIEN Mickaël
LOCALISATION		RESULTAT	
Sol		Fr3:Amiante détecté (Chrysotile)	

EMPLACEMENT



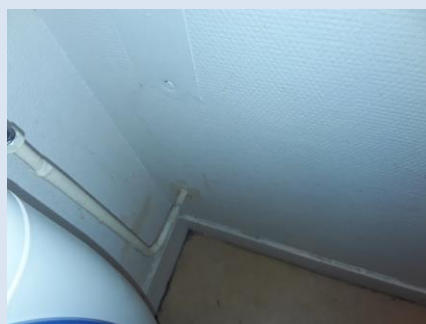
PRELEVEMENT : 54LAE0101P005			
NOM DU CLIENT	NUMERO DU DOSSIER	PIECE OU LOCAL	
OPH77	54LAE0101 06/09/2019	Séjour (R+1)	
ELEMENT	DESCRIPTIF DU LABORATOIRE	DATE DE PRELEVEMENT	NOM DE L'OPERATEUR
Enduit plaque de plâtre	Peinture en faible quantité non séparable + papier non séparable + carton non séparable + enduit plâtreux blanc en vrac	06/09/2019	JULIEN Mickaël
LOCALISATION		RESULTAT	
Mur D		Amiante non détecté	

EMPLACEMENT



PRELEVEMENT : 54LAE0101P006			
NOM DU CLIENT	NUMERO DU DOSSIER	PIECE OU LOCAL	
OPH77	54LAE0101 06/09/2019	WC (R+1)	
ELEMENT	DESCRIPTIF DU LABORATOIRE	DATE DE PRELEVEMENT	NOM DE L'OPERATEUR
Enduit plaque de plâtre	Peintures multiples non séparable + toile fibreuse blanche en faible quantité non séparable + papier non séparable + carton non séparable + enduit plâtreux blanc	06/09/2019	JULIEN Mickaël
LOCALISATION		RESULTAT	
Mur C		Amiante détecté (Chrysotile)	

EMPLACEMENT



PRELEVEMENT : 54LAE0101P007			
NOM DU CLIENT	NUMERO DU DOSSIER	PIECE OU LOCAL	
OPH77	54LAE0101 06/09/2019	Cuisine (R+1)	
ELEMENT	DESCRIPTIF DU LABORATOIRE	DATE DE PRELEVEMENT	NOM DE L'OPERATEUR
Enduit béton	Peintures multiples non séparable + toile fibreuse blanche non séparable + enduit plâtreux blanc	06/09/2019	JULIEN Mickaël
LOCALISATION		RESULTAT	
Mur C		Amiante non détecté	

EMPLACEMENT



PRELEVEMENT : 54LAE0101P008			
NOM DU CLIENT	NUMERO DU DOSSIER	PIECE OU LOCAL	
OPH77	54LAE0101 06/09/2019	Cuisine (R+1)	
ELEMENT	DESCRIPTIF DU LABORATOIRE	DATE DE PRELEVEMENT	NOM DE L'OPERATEUR
Revêtement souple	Revêtement souple beige	06/09/2019	JULIEN Mickaël
LOCALISATION		RESULTAT	
Sol		Fr1:Amiante non détecté	

EMPLACEMENT




PRELEVEMENT : 54LAE0101P008			
NOM DU CLIENT	NUMERO DU DOSSIER	PIECE OU LOCAL	
OPH77	54LAE0101 06/09/2019	Cuisine (R+1)	
ELEMENT	DESCRIPTIF DU LABORATOIRE	DATE DE PRELEVEMENT	NOM DE L'OPERATEUR
Revêtement souple	Colle polymère jaune non séparable + dalle dure cassante grise + colle bitumineuse noire en faible quantité non séparable	06/09/2019	JULIEN Mickaël
LOCALISATION		RESULTAT	
Sol		Fr2:Amiante détecté (Chrysotile)	

EMPLACEMENT



ANNEXE 3 – PROCES VERBAUX D'ANALYSES



Parc Edonia - Bât. R - Rue de la Terre Adèle - CS n° 66862
35768 SAINT-GREGOIRE CEDEX
Tel : 02.99.35.41.41
Fax : 02.99.35.41.42
www.itga.fr

Accréditation n° I-5967



Liste des sites et portées disponibles sur www.cofrac.fr

L'accréditation du COFRAC atteste de la compétence des laboratoires pour les seuls essais couverts par l'accréditation qui sont identifiés par le symbole :

RAPPORT SYNTHÉTIQUE D'ANALYSE NUMÉRO IT0719-81602 EN DATE DU 17/09/2019 RECHERCHE ET IDENTIFICATION D'AMIANTE SUR PRELEVEMENT(S) DE MATERIAU(X)

*Ce rapport ne concerne que les échantillons soumis à l'analyse tels qu'ils ont été reçus au laboratoire.
Les informations fournies par le client sont simplement retranscrites et identifiées comme telles.*

Client : AGENCE EHI IDF (COMPTE MATERIAUX) EXPERT HABITAT & INDUSTRIE INGENIERIE 2 rue Traversière 78580 LES ALLUETS LE ROI	Réf. Commande ITGA : IT0719-81602 Réf. Commande Client : 54LAE0101--01
--	---

Prélèvement(s) : Reçu au laboratoire le : 12/09/2019

Préparation(s) : Effectuée de façon à être représentative de l'échantillon

- ou
- Pour une analyse au Microscope Optique à Lumière Polarisée (MOLP) : Prélèvement et montage adapté sur lame de microscopie
 - Pour une analyse au Microscope Electronique à Transmission Analytique (META) en fonction de la nature de la prise d'essai :
 - (1) - Broyage en milieu aqueux et récupération des particules sur grilles de microscopie (méthode interne : IT085)
 - (2) - Attaque chimique, broyage et récupération des particules sur grilles de microscopie (méthode interne : IT286)

Technique(s) : - Microscopie Optique à Lumière Polarisée (guide HSG 248 - Appendice 2) : Morphologie et critères optiques

Analytique(s) : La détection de fibres d'amiante optiquement observables est garantie si la teneur est supérieure ou égale à 0,1 % en masse.

- ou
- Microscopie Electronique à Transmission Analytique (parties pertinentes de la norme NF X43-050) : Morphologie, EDX et diffraction électronique

La détection de fibres d'amiante est garantie si la teneur est supérieure ou égale à 0,1 % en masse.

Résultat(s) :

Fraction analysée	Technique analytique (Méthode de préparation)	Nombre de préparations	Date d'analyse	Résultat / Variété d'amiante
Réf dossier client : 54LAE0101--01 - 9 RUE ALBERT ROUSSEL 77510 REBAIS				Réf échantillon ITGA : IT071909-22249
Réf échantillon client : 54LAE0101P001 / LOGEMENTS COLLECTIFS - - - / Chambre 1 Mur A Enduit béton				Description ITGA : Peinture / Toile fibreuse blanche / Enduit plâtreux blanc en vrac
* Peinture non séparable + toile fibreuse blanche non séparable + enduit plâtreux blanc en vrac	META (1)	2	16/09/2019	Présence de fibres d'amiante (*) / Trémolite
Réf dossier client : 54LAE0101--01 - 9 RUE ALBERT ROUSSEL 77510 REBAIS				Réf échantillon ITGA : IT071909-22250
Réf échantillon client : 54LAE0101P002 / LOGEMENTS COLLECTIFS - - - / Chambre 2 Plafond Enduit béton				Description ITGA : Peinture / Toile fibreuse blanche en faible quantité / Matériau gris en vrac / Enduit plâtreux blanc en vrac
* Peinture non séparable + toile fibreuse blanche en faible quantité non séparable + matériau gris en vrac + enduit plâtreux blanc en vrac non séparable	META (1)	2	16/09/2019	Amiante non détecté / -
Réf dossier client : 54LAE0101--01 - 9 RUE ALBERT ROUSSEL 77510 REBAIS				Réf échantillon ITGA : IT071909-22251
Réf échantillon client : 54LAE0101P003 / LOGEMENTS COLLECTIFS - - - / Salle de bains Plafond Enduit béton				Description ITGA : Peintures multiples / Toile fibreuse blanche en faible quantité / Enduit plâtreux blanc en vrac
* Peintures multiples non séparable + toile fibreuse blanche en faible quantité non séparable + enduit plâtreux blanc en vrac	META (1)	1	16/09/2019	Présence de fibres d'amiante / Trémolite

La reproduction de ce rapport n'est autorisée que sous sa forme intégrale ; ce rapport ne doit pas être reproduit partiellement sans l'approbation du laboratoire.

Sauf demande particulière et écrite du client, les échantillons sont conservés pendant 6 mois et les rapports pendant 2 ans.

DTA 164-01 rev 07

Page 1/2

RAPPORT SYNTHÉTIQUE D'ANALYSE NUMÉRO IT0719-81602 EN DATE DU 17/09/2019
RECHERCHE ET IDENTIFICATION D'AMIANTE SUR PRELEVEMENT(S) DE MATERIAU(X)

Fraction analysée	Technique analytique (Méthode de préparation)	Nombre de préparations	Date d'analyse	Résultat / Variété d'amiante
Réf dossier client : 54LAE0101--01 - 9 RUE ALBERT ROUSSEL 77510 REBAIS Réf échantillon client : 54LAE0101P004 / LOGEMENTS COLLECTIFS - - / Débaras Sol Revêtement souple Réf échantillon ITGA : IT071909-22252 Description ITGA : Revêtement souple marron / Colle polymère jaune / Dalle dure cassante grise / Colle bitumineuse noire / Ragréage gris hétérogène				
Revêtement souple marron	META (1)	1	16/09/2019	Amiante non détecté / -
Colle polymère jaune non séparable + dalle dure cassante grise	META (2)	1	14/09/2019	Présence de fibres d'amiante / Chrysotile
Colle bitumineuse noire + ragréage gris hétérogène non séparable	MOLP	2	13/09/2019	Présence de fibres d'amiante / Chrysotile
Réf dossier client : 54LAE0101--01 - 9 RUE ALBERT ROUSSEL 77510 REBAIS Réf échantillon client : 54LAE0101P005 / LOGEMENTS COLLECTIFS - - / Séjour Mur D Enduit plaque de plâtre Réf échantillon ITGA : IT071909-22253 Description ITGA : Peinture en faible quantité / Papier / Carton / Enduit plâtreux blanc en vrac				
Peinture en faible quantité non séparable + papier non séparable + carton non séparable + enduit plâtreux blanc en vrac	META (1)	2	17/09/2019	Amiante non détecté / -
Réf dossier client : 54LAE0101--01 - 9 RUE ALBERT ROUSSEL 77510 REBAIS Réf échantillon client : 54LAE0101P006 / LOGEMENTS COLLECTIFS - - / WC Mur C Enduit plaque de plâtre Réf échantillon ITGA : IT071909-22254 Description ITGA : Peintures multiples / Toile fibreuse blanche en faible quantité / Papier / Carton / Enduit plâtreux blanc				
Peintures multiples non séparable + toile fibreuse blanche en faible quantité non séparable + papier non séparable + carton non séparable + enduit plâtreux blanc	META (1)	1	16/09/2019	Présence de fibres d'amiante / Chrysotile
Réf dossier client : 54LAE0101--01 - 9 RUE ALBERT ROUSSEL 77510 REBAIS Réf échantillon client : 54LAE0101P007 / LOGEMENTS COLLECTIFS - - / Cuisine Mur C Enduit béton Réf échantillon ITGA : IT071909-22255 Description ITGA : Peintures multiples / Toile fibreuse blanche / Enduit plâtreux blanc				
Peintures multiples non séparable + toile fibreuse blanche non séparable + enduit plâtreux blanc	META (1)	1	16/09/2019	Amiante non détecté / -
Réf dossier client : 54LAE0101--01 - 9 RUE ALBERT ROUSSEL 77510 REBAIS Réf échantillon client : 54LAE0101P008 / LOGEMENTS COLLECTIFS - - / Cuisine Sol Revêtement souple Réf échantillon ITGA : IT071909-22256 Description ITGA : Revêtement souple beige / Colle polymère jaune / Dalle dure cassante grise / Colle bitumineuse noire en faible quantité				
Revêtement souple beige	META (1)	1	16/09/2019	Amiante non détecté / -
Colle polymère jaune non séparable + dalle dure cassante grise + colle bitumineuse noire en faible quantité non séparable	META (2)	1	14/09/2019	Présence de fibres d'amiante / Chrysotile

(*) Seules quelques fibres d'amiante ont été détectées



Validé par : Florent LE MASSON - Analyste

La reproduction de ce rapport n'est autorisée que sous sa forme intégrale ; ce rapport ne doit pas être reproduit partiellement sans l'approbation du laboratoire.
 Sauf demande particulière et écrite du client, les échantillons sont conservés pendant 6 mois et les rapports pendant 2 ans.

DTA 164-01 rev 07

Page 2/2

ATTESTATION(S)



Votre attestation Responsabilité Civile

AXA France IARD dont le siège social se situe 313, Terrasses de l'Arche 92727 Nanterre Cedex atteste que :
EXPERT HABITAT & INDUSTRIE INGENIERIE
21 ROUTE D ALBERT
62450 AVESNES LES BAPAUME

Est titulaire du contrat d'assurance n° 10158549604 ayant pris effet le 01/03/2018.
Ce contrat garantit les conséquences pécuniaires de la Responsabilité civile pouvant lui incomber du fait de l'exercice des activités de **DIAGNOSTICS TECHNIQUES IMMOBILIERS** suivantes :

ETAT MENTIONNANT LA PRESENCE OU L'ABSENCE DE MATERIAUX CONTENANT DE L'AMIANTE
DIAGNOSTIC TECHNIQUE AMIANTE
DIAGNOSTIC AMIANTE PARTIES PRIVATIVES
CONTROLE PERIODIQUE (AMIANTE)
CONTROLE VISUEL APRES TRAVAUX (PLOMB - AMIANTE)
REPERAGE AMIANTE AVANT/ APRES TRAVAUX ET DEMOLITION
REPERAGE AMIANTE ET D'HAP SUR SURFACE BITUMEE ET ENROBES
DIAGNOSTIC PLOMB DANS L'EAU
CONSTAT DES RISQUES D'EXPOSITION AU PLOMB (CREP)
DIAGNOSTIC DE RISQUE D'INTOXICATION AU PLOMB DANS LES PEINTURES (DRIPP)
RECHERCHE DE PLOMB AVANT TRAVAUX / DEMOLITION
ETAT RELATIF A LA PRESENCE DE TERMITES
ETAT PARASITAIRE (MERULES, VRILLETTES, LYCTUS)
INFORMATION SUR LA PRESENCE DE RISQUE DE MERULE (LOI ALLUR)
MESURAGE LOI CARREZ ET LOI BOUTIN
CALCULS DES MILLIEMES - TANTIEMES DE COPROPRIETE ET REALISATION DE PLANS ASSOCIES SELON LES TEXTES SUIVANTS : LOI 65-557 DU 10 JUILLET 1965, DECRET 67-223 DU 17 MARS 1967, DECRET 2004- 479 du 27 mai 2004 ET SUIVANTS FIXANT LE STATUT DE LA COPROPRIETE DES IMMEUBLES BATIS.
ETAT DE L'INSTALLATION INTERIEURE DE GAZ
ETAT DES RISQUES NATURELS, MINIERES ET TECHNOLOGIQUES (ENRNM)
DIAGNOSTIC DE PERFORMANCE ENERGETIQUE DPE INDIVIDUEL POUR MAISONS INDIVIDUELLES, APPARTEMENTS ET LOTS TERTIAIRES AFFECTES A DES IMMEUBLES A USAGE PRINCIPAL D'HABITATION, AINSI QUE LES ATTESTATIONS DE PRISE EN COMPTE DE LA REGLEMENTATION THERMIQUE.

ETAT DES LIEUX LOCATIFS
DIAGNOSTIC DE SECURITE PISCINE
CERTIFICAT DE DECENCE ET CERTIFICAT DE TRAVAUX DE REHABILITATION
DIAGNOSTIC POUR OBTENTION DE PRET A TAUX ZERO INFILTROMETRIE-MESURES DE PERMEABILITE DU BATIMENT ET DES RESEAUX AERAIQUES
THERMOGRAPHIE INFRAROUGE
DIAGNOSTIC RADON : UNIQUEMENT POUR MAISONS INDIVIDUELLES ET IMMEUBLES D'HABITATION, A L'EXCLUSION DES ERP.
DIAGNOSTIC DANS LE CADRE DE LA LOI SRU AVANT MISE EN COPROPRIETE
DIAGNOSTIC DECHETS DE CHANTIER - ARTICLES R 111-43 A R 111-49 DU CODE DE LA CONSTRUCTION ET DE L'HABITATION
DOCUMENT UNIQUE D'EVALUATION DES RISQUES COPROPRIETE - Articles L 230-2, III, R 230-1 DU CODE DU TRAVAIL
DIAGNOSTIC TECHNIQUE GLOBAL (DTG) POUR LES COPROPRIETES - LOI N° 2014-366 POUR L'ACCES AU LOGEMENT ET UN URBANISME RENOVE « ALUR », A L'EXCLUSION DE MISSIONS RELEVANT D'UN PROFESSIONNEL DE LA VENTE OU DE LA LOCATION DE BIENS IMMOBILIERS.
DIAGNOSTIC ACCESSIBILITE HANDICAPES
EXPERTISE EN VALEUR VENALE ET LOCATIVE (SOUS RESERVE D'OBTENTION DE FORMATION)
ETAT DESCRIPTIF DE DIVISION
CENTRE DE FORMATION
MESURES D'EMPOUSSIEREMENT AMIANTE AVEC STRATEGIE D'ECHANTILLONAGE
DIAGNOSTIC QUALITE DE L'AIR INTERIEUR
VERIFICATION PERIODIQUE ET INITIALE DES INSTALLATIONS ELECTRIQUES

PEFC 10-31-1489 / Certifié PEFC
N° 10000109 2008-202

La garantie Responsabilité civile professionnelle s'exerce à concurrence de 5.000.000 € par sinistre et par année d'assurance.
La présente attestation est valable du 1^{er} JANVIER 2019 au 31 DECEMBRE 2019 et ne peut engager l'assureur au-delà des limites et conditions du contrat auquel elle se réfère.
Ce contrat permet à l'assuré de satisfaire à l'obligation d'assurance de responsabilité civile professionnelle résultant des dispositions de l'article R271-2 du Code de la Construction et de l'Habitation (décret n° 2006-1114 du 5 septembre 2006 relatif aux diagnostics techniques immobiliers) pour l'établissement des documents visés à l'article L271-4 dudit Code.
L'assuré doit être titulaire d'une certification de compétence en cours de validité délivrée par un organisme accrédité dans le domaine de la construction ou employer des salariés ou être constituée de personnes physiques qui disposent de ladite certification de compétence en cours de validité pour l'établissement des documents visés aux articles L271-4 et L134-1 du code de la Construction et de l'Habitation.
A défaut la garantie n'est pas acquise.

Le présent document, établi par AXA, est valable jusqu'au 31 DECEMBRE 2019 sous réserve du paiement des cotisations. Il a pour objet d'attester l'existence d'un contrat. Il ne constitue toutefois pas une présomption d'application des garanties et ne peut engager AXA au-delà des clauses, conditions et limites du contrat auquel il se réfère. Les exceptions de garantie opposables au souscripteur le sont également aux bénéficiaires de l'indemnité (résiliation, nullité, règle proportionnelle, exclusions, déchéances, ...).

Toute adjonction autre que le cachet et la signature du représentant de la Société est réputée non écrite.

Fait à Pessac, le 26/11/2018
Pour la compagnie

CERTIFICAT DE COMPETENCES



Certificat de compétences Diagnostic Immobilier

N° CPDI 4129 Version 004

Je soussigné, Philippe TROYAUX, Directeur Général d'I.Cert, atteste que :

Monsieur JULIEN Mckael

Est certifié(a) selon le référentiel I.Cert dénommé CPE DI DR 01, dispositif de certification de personnes réalisant des diagnostics Immobiliers pour les missions suivantes :

Amiante sans mention	Amiante Sans Mention* Date d'effet : 01/01/2017 - Date d'expiration : 24/10/2021
DPE individuel	Diagnostic de performance énergétique sans mention : DPE individuel Date d'effet : 07/12/2016 - Date d'expiration : 06/12/2021
Electricité	Etat de l'installation intérieure électrique Date d'effet : 26/10/2016 - Date d'expiration : 25/10/2021
Gaz	Etat de l'installation intérieure gaz Date d'effet : 17/02/2017 - Date d'expiration : 16/02/2022
Plomb	Plomb : Constat du risque d'exposition au plomb Date d'effet : 23/12/2016 - Date d'expiration : 22/12/2021

En foi de quoi ce certificat est délivré, pour valoir et servir ce que de droit.
Edité à Saint-Grégoire, le 03/05/2017.



* Missions de repérage des matériaux et produits de la liste A et des matériaux et produits de la liste B et des matériaux et produits de la liste C et des matériaux et produits de la liste D dans les bâtiments autres que ceux visés par la mention.

Missions de repérage des matériaux et produits de la liste A et des matériaux et produits de la liste B et des matériaux et produits de la liste C et des matériaux et produits de la liste D, dans des installations de travail (autres que les installations de travail de plus de 20 personnes ou dans des laboratoires industriels). Missions de repérage des matériaux et produits de la liste C. Les missions visées à l'Annexe des travaux de maintenance.

Arrêté du 21 novembre 2008 modifié définissant les critères de certification des compétences des personnes physiques exerçant des missions de repérage de l'exposition au plomb, des diagnostics de risque d'inhalation par le plomb des personnes ou des installations, après travaux en présence de plomb, et les critères de certification des organismes de certification - Arrêté du 25 juillet 2010 définissant les critères de certification des compétences des personnes physiques exerçant des missions de repérage, d'évaluation préliminaire de l'état de conservation des matériaux et produits mentionnés de l'annexe et d'inspection visuelle dans les locaux mentionnés dans les critères de certification des organismes de certification - Arrêté du 23 octobre 2008 modifié définissant les critères de certification des compétences des personnes physiques réalisant l'état initial d'un bâtiment de bureaux, dans le bâtiment et les critères de certification des organismes de certification - Arrêté du 18 octobre 2008 modifié définissant les critères de certification des compétences des personnes physiques réalisant le diagnostic de performance énergétique ou l'évaluation de plan au regard de la réglementation thermique, et les critères de certification des organismes de certification - Arrêté du 3 août 2007 modifié définissant les critères de certification des compétences des personnes physiques réalisant l'état de conservation des matériaux et produits de la liste A et des matériaux et produits de la liste B et des critères de certification des organismes de certification - Arrêté du 8 juillet 2008 modifié définissant les critères de certification des compétences des personnes physiques réalisant l'état de conservation des matériaux et produits de la liste A et des matériaux et produits de la liste B et des critères de certification des organismes de certification



I.Cert
Institut de Certification

Certification de personnes
Diagnostic Immobilier
Portée disponible sur www.icert.fr

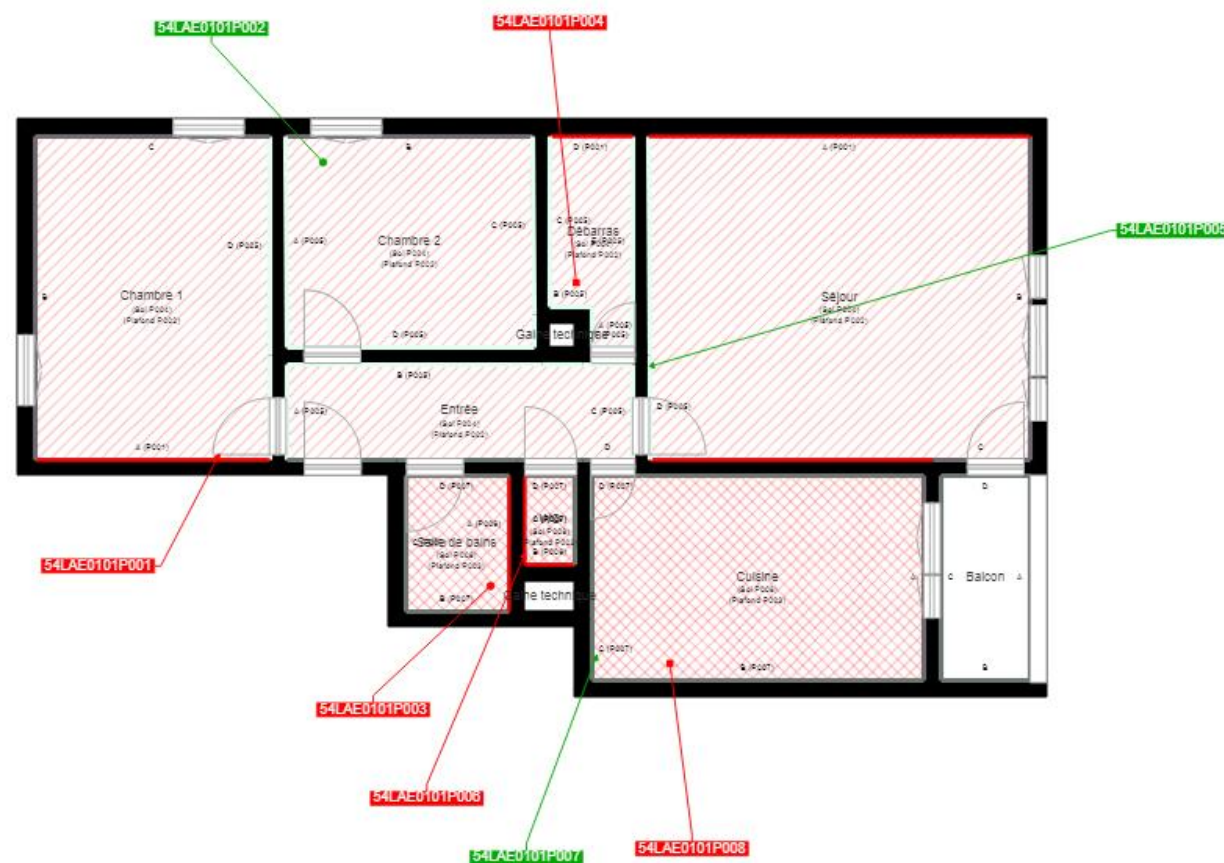
Parc EDONIA - Bâtiment G - Rue de la Terre Victoria - 35760 Saint-Grégoire



COFRAC
ACCREDITATION
N° 4402
LABORATOIRES
D'ESSAIS
ET DE RESSOURCES
HUMANES EN I.CERT

CPE DI DR 11 rev12

PLANCHE DE REPÉRAGE	Zone : R+1	Vue de dessus
Auteur : JULIEN Mickaël	Bien : 54LAE0101 - 9 RUE ALBERT ROUSSEL 77510 REBAIS	Chaque support/équipement identifié a fait l'objet d'un sondage par le technicien



Cloisons Plaques de plâtre
Murs Bois
Murs Brique
Murs périphériques / Plaques de plâtre
Murs carreaux de plâtre
Murs Béton / Enduit
Murs porteurs et/ou mur de refend / Plaques de plâtre
Murs périphériques / Doublage (plaque de plâtre + isolant)
Torchis
Murs Amiantés
Murs Brique / Enduit
Murs Brique plâtrière
Murs Pierre

- Murs amiantés
- Prélèvements de sol amianté
- Prélèvements de sol non amiantés
- Prélèvements de plafond amiantés
- Prélèvements de plafond non amiantés
- Prélèvements de mur amiantés
- Prélèvements de mur non amiantés
- X Autres types de prélèvements amiantés
- X Autres types de prélèvements non amiantés
- /// Sols amiantés
- /// Plafonds amiantés
- ⊗ Sols et plafonds amiantés
- ⊕ Conduits amiantés
- ⊕ Conduits non amiantés